



Ihr persönlicher Mazda2 Konfigurator

Nach der Lektüre dieser Broschüre haben Sie die Möglichkeit, sich genau jene neue Version des neuen Mazda2 zusammenzustellen, die am besten zu Ihnen passt.

Auf der Rückseite finden Sie eine Anzahl Kästchen, die Sie je nach Auswahl der Ausstattung ankreuzen können. Bewahren Sie diese Gedankenstütze zu Ihrem Lieblingsmodell gut auf. Besser noch: zeigen Sie sie Ihrem Mazda Vertreter, der gerne einen Termin für eine Probefahrt mit Ihnen vereinbart, damit Sie Gelegenheit erhalten, sich von den brillanten Fahreigenschaften des Mazda2 persönlich zu überzeugen.

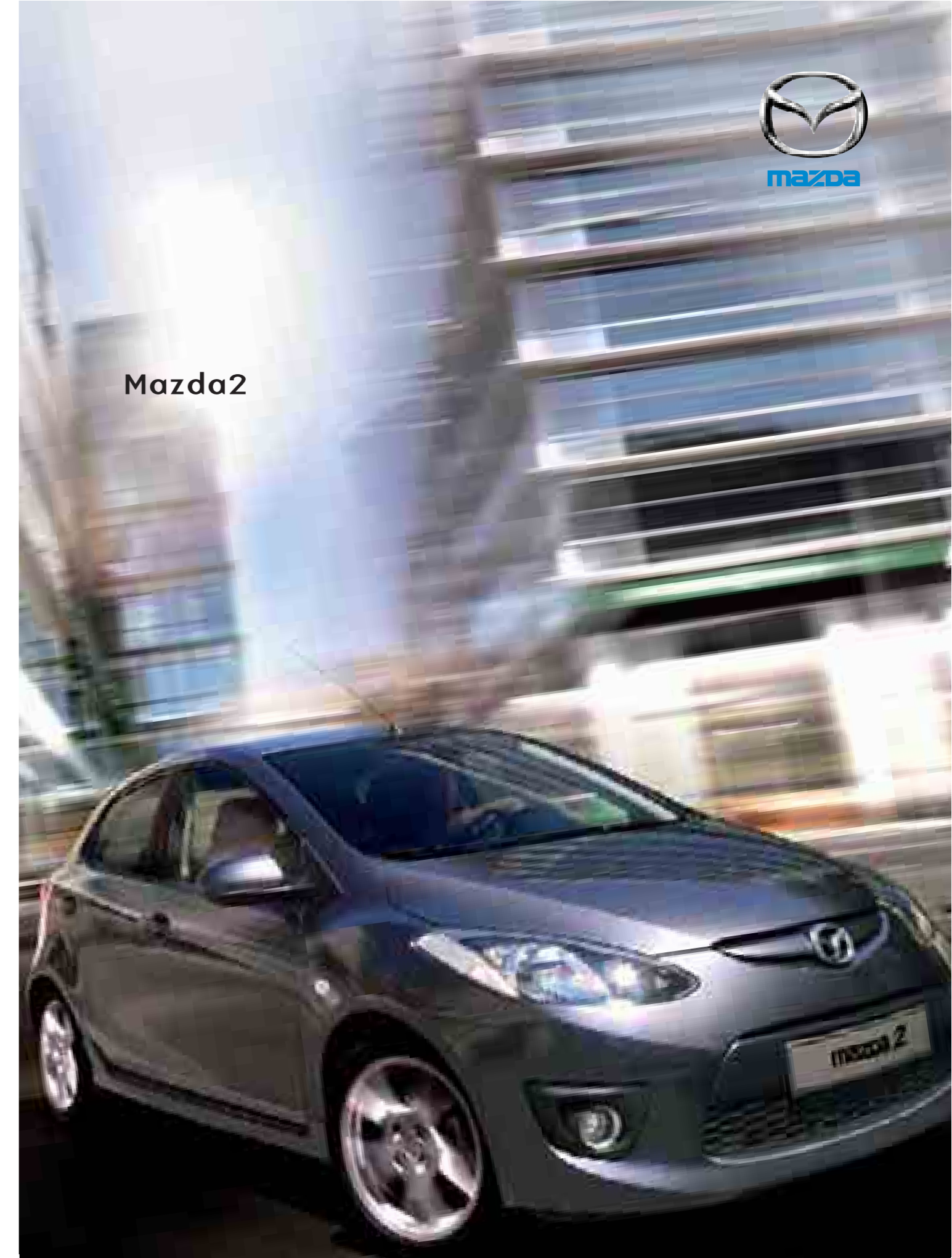


Die abgebildeten Modelle können im Vergleich zu den in der Schweiz verkauften Fahrzeugen gewisse Unterschiede aufweisen. Die technischen Angaben dienen lediglich als Richtwert. Die aufgeführte Ausstattung kann zum serienmässigen Lieferumfang gehören, als Option erhältlich oder bei gewissen Versionen nicht lieferbar sein. Weitere Informationen erteilt Ihnen Ihr Mazda-Vertreter.

September 2007

BJN 303907/CHE de/V3

Internet: www.mazda.ch



Mazda2

3000Mazda.com



2 > agil

Einleitung.

5 > wendig

Dynamisches Fahrverhalten.

6 > ästhetisch

Stil aussen.

9 > praktisch

Funktionalität.

10 > leicht

Gewichtsreduktion.

13 > sparsam

Leistung und Wirtschaftlichkeit.

15 > sicher

Aktive und passive Sicherheit.

16 > vielfältig

Youngster, Confort, Exclusive, Sport.

18 > individuell

Optionen und Zubehör.

22 > unsere

Verpflichtungen

Finanzen und Dienstleistungen.

24 > bezeichnend

Technische Angaben, serienmäßige Ausstattung, Optionen, Farben und Innenbezüge.

agil

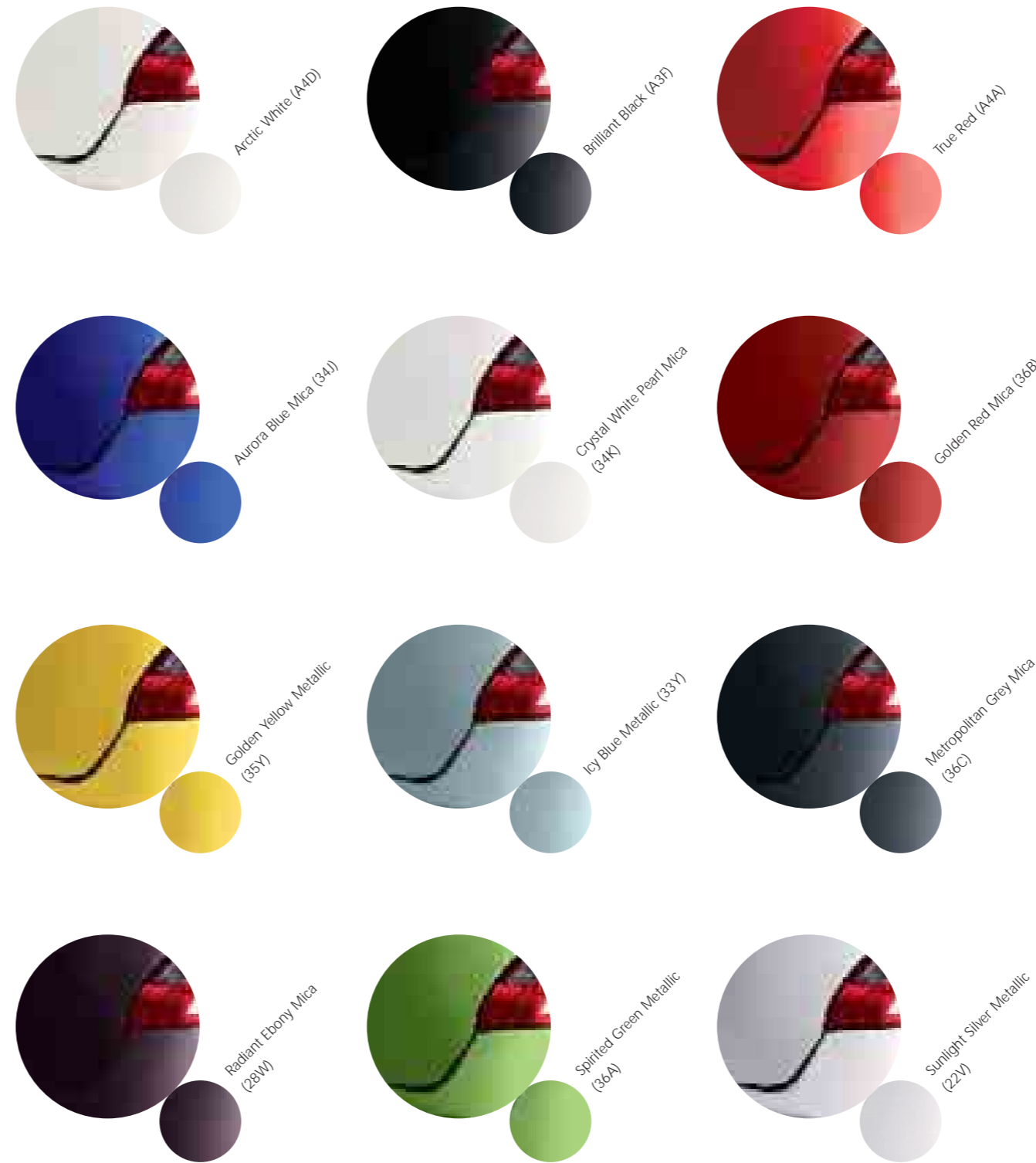
Lebhaft, wendig, athletisch... wie auch immer Sie den neuen

Mazda2 einschätzen, er freut sich auf seinen Einsatz.

Er ist leichter und dennoch stabiler, er ist schneller,

temperamentvoller und dennoch sparsamer. Er besitzt alle

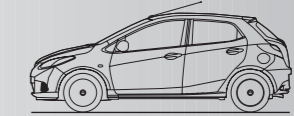
Qualitäten für ein aktives urbanes Leben.



Mazda2 Konfigurator

Modell

5-Türer (Fließheck)



Motor

1.3 MZR (75 PS)

1.3 MZR-HP (86 PS)

1.5 MZR (103 PS)

Getriebe

5-Gang-Schaltgetriebe

Modell-Versionen

Youngster & Confort (für 1.3 MZR [75 PS])

Exclusive (für 1.3 MZR-HP [86 PS])

Sport (für 1.5 MZR [103 PS])

Optionen (z. B. Metallic-Lackierung, Dynamic Stability Control [DSL], CD-Wechsler)
Vollständiges Zubehör-Angebot auf Seiten 27 bis 29.

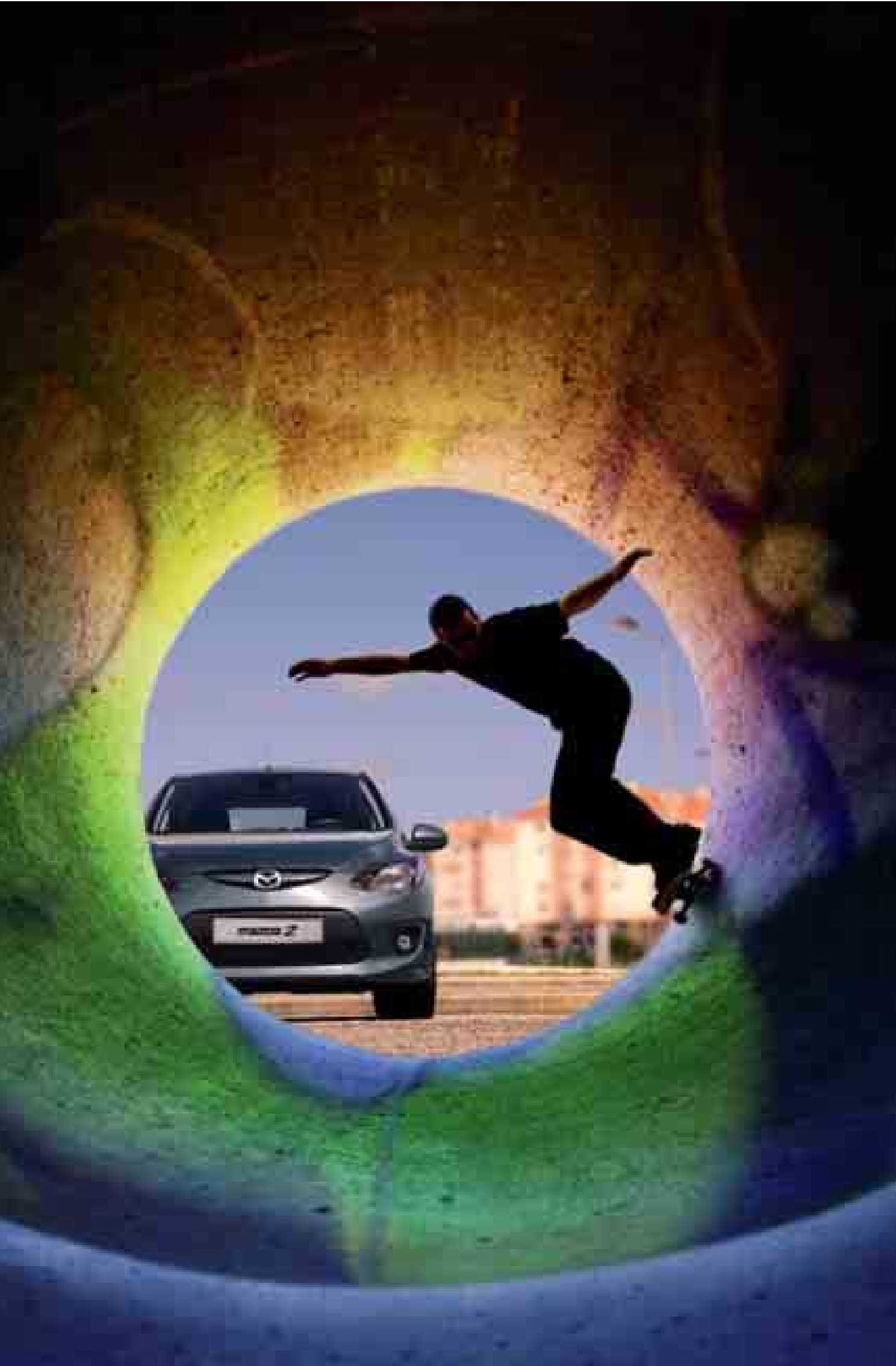
Farben

z. B. «Spirited Green Metallic (36A)»

Bezüge

z. B. «Black Cloth (DJ1)»

Service Optionen (z. B. individuelle Finanzierungs- und Versicherungslösungen, «Service-Plus»-Kontroll-Paket, Verlängerung der Neuwagen-Garantie): Siehe Seiten 22/23.



wendig

Kompaktheit und Leichtigkeit reimen sich mit Lebhaftigkeit, Kavaliersstarts und kurzen Überholmanövern. Die geschwindigkeitsabhängige elektrische Servolenkung erleichtert das Manövrieren. Enge Kurven erfordern weniger Kraftaufwand und die Parklücken scheinen viel grösser.



ästhetisch

Die Harmonie aus klaren Linien und sanften Übergängen vermittelt den Eindruck von Bewegung. Selbst im Stillstand scheint der athletische Mazda2 nur darauf zu warten, aus den Startblocks heraus-schnellen zu wollen.



Geschwungene Stossfänger und markante Radhäuser tragen zur hervorragenden, im Windkanal erarbeiteten Aerodynamik bei, welche auch bei hoher Geschwindigkeit für grosse Stabilität garantiert. Die klare Frontpartie bietet wenig Luftwiderstand, während die durchdachte Form der hinteren Stossfänger den Luftstrom unter dem Fahrzeug hindurch erleichtert, was den Treibstoffverbrauch zusätzlich reduziert.





praktisch

Bedienung des Bordcomputers am Lenkrad, elektrisch versenkbarer Rückspiegel, erhöhter Schalthebel, raffinierte Staufächer, eine pfeilförmige Gürtellinie und tief gelegte Rückspiegel für bessere Sicht: ein intelligent durchdachtes Konzept verspricht entspanntes, vergnügliches und anregendes Autofahren.



leicht

Eine Gewichtsreduktion zur Einsparung von Treibstoff und zur Verminderung des CO₂-Ausstosses stand bei der Entwicklung im Vordergrund. Der Mazda2 wurde um 100 überflüssige Kilos abgespeckt und reagierte prompt mit dynamischer Sportlichkeit und hoher Energieeffizienz.



Karosserie

Anforderungen an Steifheit und Aufprallwiderstand haben das Gewicht der neusten Fahrzeuge in die Höhe getrieben. Dank kleinerer Abmessung und optimierter Struktur ist die Karosserie des Mazda2 um 22 kg leichter als diejenige seines Vorgängers.

Stahl mit hoher Elastizitätsgrenze

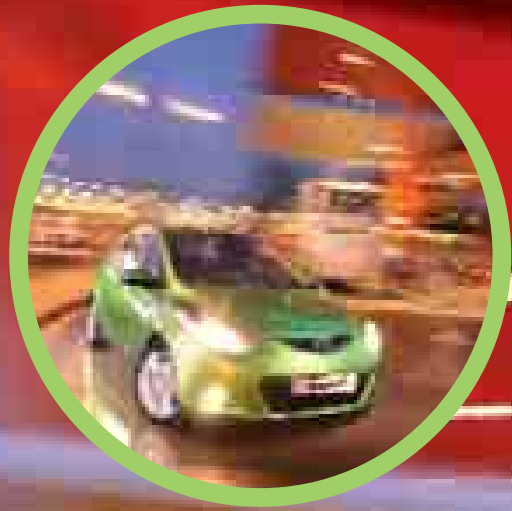
Allein die Verwendung dieses Spezialstahls hat beim Mazda2 zu einer Gewichtseinsparung von 23 kg geführt. Die grössere Widerstandsfähigkeit schont die exakt bemessenen Deformationszonen und verhilft der Karosserie trotz Gewichtsreduktion zu mehr Robustheit.

Aufhängungen

Zusätzliche 13 kg wurden bei der Optimierung der Aufhängungen eingespart. Die Reduktion dieser nicht aufgehängten Masse verbessert die Strassenhaltung und den Komfort.

sparsam

Im Kraftzentrum des Mazda2 setzen die 1.3- und 1.5-Liter-Benzinmotoren mit variabler Steuerung der Einlassventile (S-VT) jeden Tropfen Treibstoff in Leistung um: von 0 auf 100 km/h in 12,9 Sekunden für den 1.3 (86 PS)* und in 10,4 Sekunden für den 1.5 bei 5,4 l/100 km (1.3) und 5,9 l/100 km (1.5). Dies stellt einen der tiefsten Verbrauchswerte dieser Kategorie dar, während die Emissionswerte der Euro-4-Norm entsprechen!



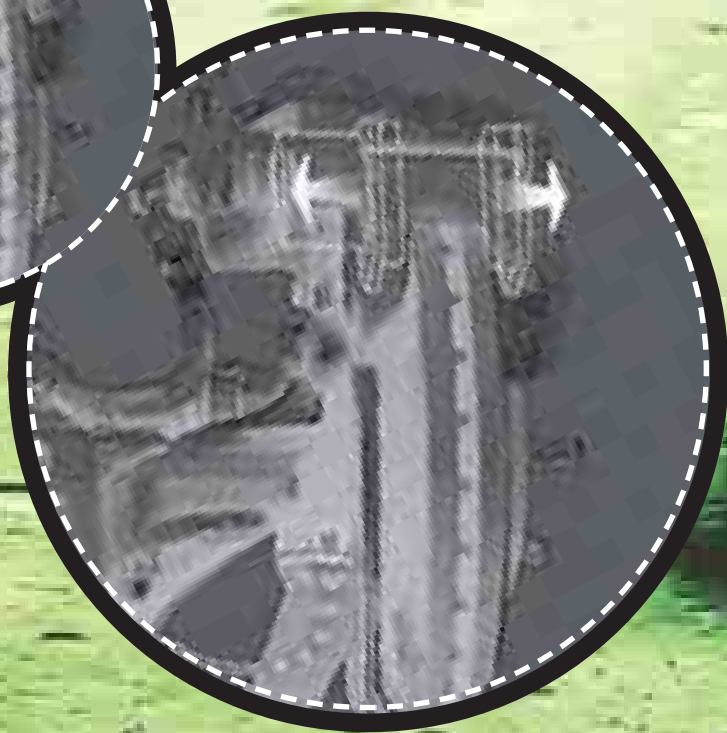
DSC (mit Pack Sport verfügbar)

Die dynamische Stabilitätskontrolle (DSC) wirkt in Kurven und bei schnellen Ausweichmanövern, indem sie die Leistung des Motors automatisch vermindert und jedes Rad individuell abbremst, um das Fahrzeug vor Unter- oder Übersteuerungseffekten zu bewahren.



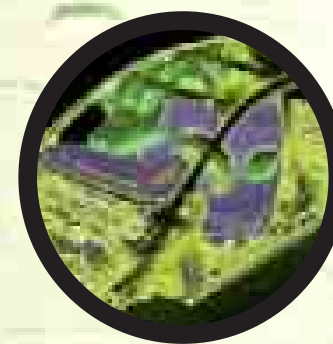
ABS an allen vier Rädern

Das Antiblockiersystem an vier Rädern (4W-ABS) mit elektronischer Bremskraftverteilung (EBD) verhindert ein Schleudern des Fahrzeugs, das selbst bei Notbremsungen auf nasser oder verschneiter Fahrbahn unter Kontrolle bleibt.



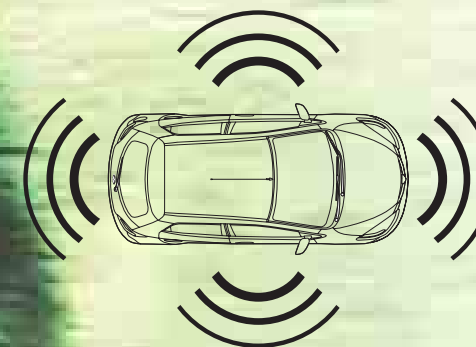
sicher

Die Sicherheitsausstattung des Mazda2, inklusive ABS, einer steifen Karosseriestruktur und zahlreicher Airbags, vermindert das Unfallrisiko und reduziert wirkungsvoll allfällige Unfallfolgen.



Airbags

Die Front-, Seiten- und Vorhangairbags wirken vereint mit den Sicherheitsgurten, die vorne mit Straffern und Kraftbegrenzern ausgestattet sind. Sie vermindern die Wahrscheinlichkeit unfallbedingter Verletzungen. Das umfassende Sicherheitskonzept bietet optimalen Schutz für entspanntes Fahren.



Sicherheit

Die Systeme zur Türverriegelung und zum Starten des Fahrzeugs ohne Schlüssel verfügen über eine Radioverbindung mit dem eingebauten Zentralrechner. Türöffnung und Anlassen des Fahrzeugs erfolgt nur, wenn der vom Schlüssel übermittelte Code mit demjenigen des Fahrzeugs übereinstimmt.

Mazda2: die Modellreihe



Mazda2
Youngster &
Confort

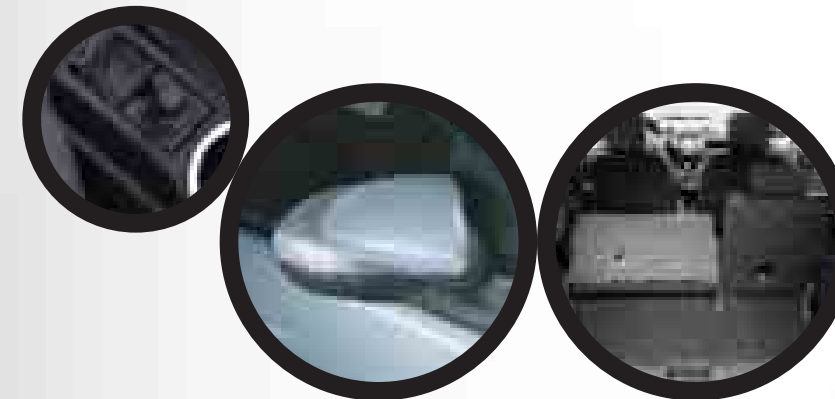


Youngster & Confort: die wichtigsten Ausstattungselemente

- Servolenkung
- Antiblockiersystem an allen vier Rädern (4W-ABS)
- ABS mit Bremsassistent und elektronischer Bremskraftverteilung
- Stossfänger in Karosseriefarbe
- Zentralverriegelung mit Fernbedienung
- Elektrisch verstellbare Rückspiegel
- AM/FM/CD-Radio, MP3-kompatibel, AUX-Jack-Anschluss (Version Confort)
- Elektrische Scheibenheber vorne mit sequenzieller Steuerung auf Fahrerseite (Version Confort)
- Seiten- und Vorhangairbags (Version Confort)



Mazda2
Exclusive



Exclusive: die wichtigsten Ausstattungselemente

- Manuelle Klimaanlage
- AM/FM/CD-Radio, MP3-kompatibel, AUX-Jack-Anschluss und vier Lautsprecher mit Audio-System-Bedienung ab Lenkrad
- Beheizbare Rückspiegel in Karosseriefarbe, elektrisch einstell- und einklappbar
- Türgriffe in Karosseriefarbe
- Rücksitze umklappbar 60/40
- Seiten- und Vorhangairbags



Mazda2
Sport



Sport: die wichtigsten Ausstattungselemente

- Automatische Klimaanlage
- Nebelscheinwerfer
- 16"-Leichtmetallfelgen
- Bordcomputer
- Elektrische Scheibenheber hinten
- Lenkrad und Schalthebelknäuf mit Lederbezug
- SAP bodykit in Karosseriefarbe mit Sport-Kühlergrill, Seitenschweller und Sport-Stossfänger vorne und hinten

individuell

Attraktive Aluminiumfelgen und eine reiche Auswahl an praktischen und dekorativen Zubehörelementen machen aus dem Mazda2 Ihren ganz persönlichen Mazda2.

- 1 14"-Leichtmetallfelgen, Design 43, Reifen 175/65 R 14
- 2 15"-Leichtmetallfelgen, Design 118, Reifen 185/55 R 15
- 3 15"-Leichtmetallfelgen, Design 44, Reifen 185/55 R 15
- 4 16"-Leichtmetallfelgen, Design 119, Reifen 195/45 R 16
- 5 16"-Leichtmetallfelgen, Design 45, in Titaniumfarbe, Reifen 195/45 R 16



1



2



3



4

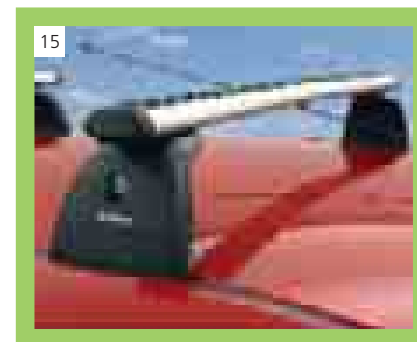
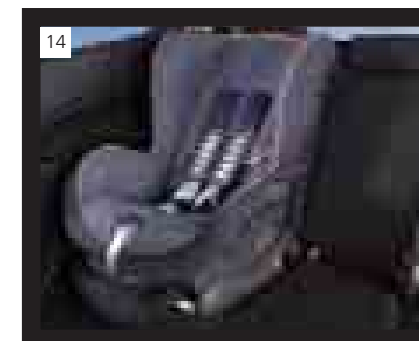
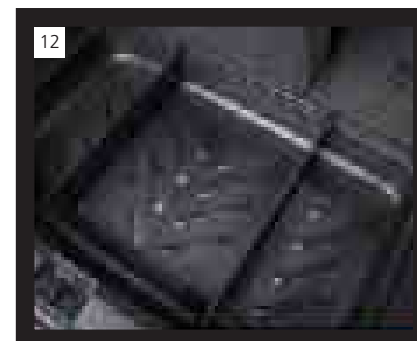
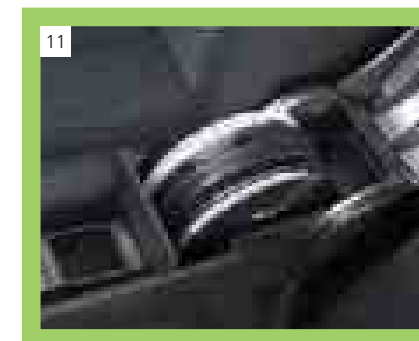
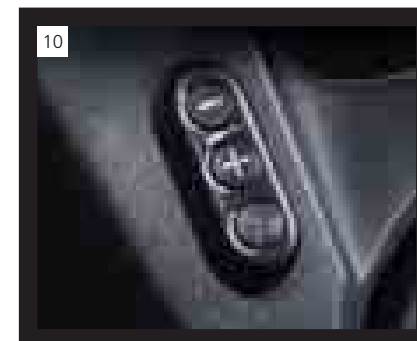
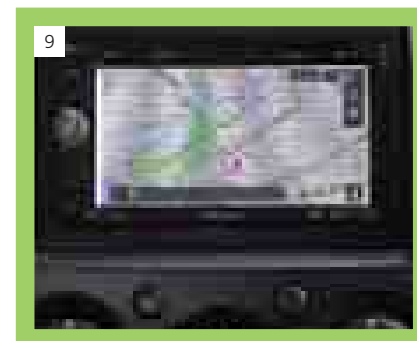
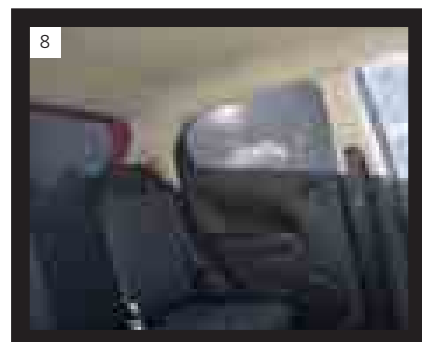
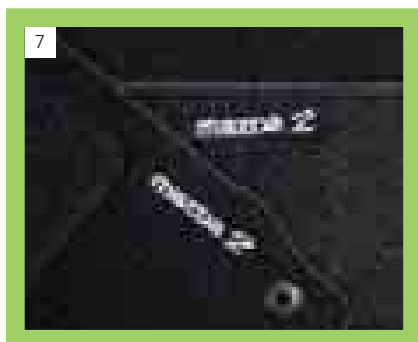
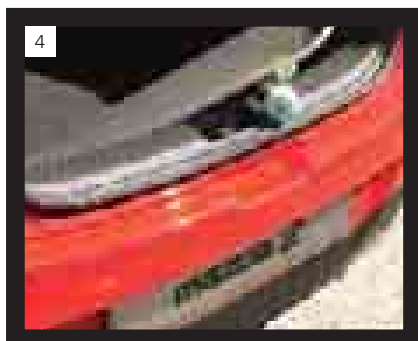
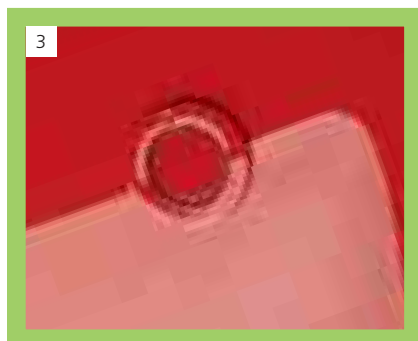
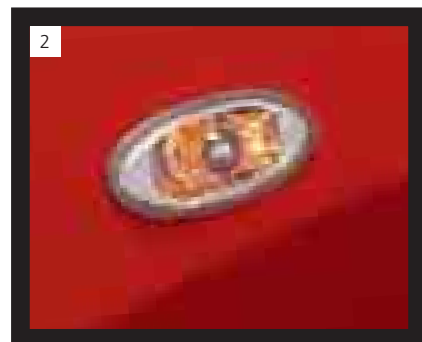
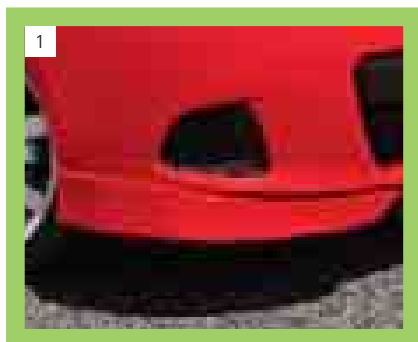


5





- 1 Frontschürze
- 2 Zusätzliche Klarglas-Seitenblinker
- 3 Parksensoren an Front und Heck
- 4 Schutzfolie für Stossfänger hinten
- 5 Schaltknäuf
- 6 Alu-Pedalset und Fussstütze
- 7 Bodenteppich «Luxury»
- 8 Sonnenschutz für Seiten- und Heckfenster



- 9 Navigationssystem
- 10 Bluetooth®-Handfree-System
- 11 Armlehne vorn mit Staufach
- 12 Kofferraum-Box mit Unterteilung
- 13 Staufach
- 14 ISOFIX-Kindersitz Duo Plus
- 15 Basis-Dachlastenträger
- 16 AM/FM Radio/6-Fach-CD-Wechsler, MP3-kompatibel

16



Unser Engagement

Wir legen grossen Wert auf eine sorgfältige Entwicklung und eine qualitativ hoch stehende Herstellung jedes einzelnen Fahrzeugs. Ebenso achten wir darauf, dass die Dienstleistungen, die wir Ihnen anbieten, den hohen Ansprüchen genügen, die Sie von Mazda erwarten dürfen. Zum Beispiel Finanzierungsangebote, die genau auf unsere Produkte zugeschnitten sind. Denn niemand kennt Ihren Mazda2 besser als wir.



Mazda Credit

Mazda Credit bietet Ihnen flexible Finanzierungsmöglichkeiten sowohl für Neuwagen als auch für Occasionen. Leasing, die Lösung, bei der Ihr Kapital frei bleibt. Optionen wie Eintausch oder Rückgabe. Teilzahlungskauf, um jeden Monat ein bisschen mehr Eigentümer zu werden. Optimale Kostentransparenz für Ihre Fahrzeugflotte dank des Full Service Leasing durch Business Partner. Versicherungsleistungen und Kundendienst dank Mazda Assurance Automobile. Kurz: Wir sind Ihr Partner für attraktive Finanzierungsangebote rund um Ihr Fahrzeug. Weitere Informationen zu Mazda Credit finden Sie unter www.mazda.ch

3 Jahre Neuwagen-Garantie

Die Mazda Neuwagen-Garantie gilt für 3 Jahre bzw. bis zu 100 000 Kilometern. Typische Verschleisstteile fallen nicht unter diese Garantie.

12 Jahre Rostgarantie

Die Garantie gegen Durchrostung wird für 12 Jahre gewährt. Ihr Mazda Vertragshändler oder Ihre Mazda Vertragswerkstatt führt einmal jährlich eine kostenlose Sichtprüfung am Fahrzeug durch.

3 Jahre Lackgarantie

Mazda gewährt 3 Jahre Garantie auf den Lack, unabhängig von der Laufleistung. Treten während dieser Zeit Mängel am Lack auf, werden sie von einem Mazda Vertragshändler oder einer Mazda Vertragswerkstatt behoben, vorausgesetzt, die Mängel sind vom Hersteller zu vertreten.

Mazda Serviceversprechen

Mehr Service, mehr Wert, mehr Leidenschaft. Kann jemand Ihren Mazda so lieben wie Sie selbst? Wir können es. Wir tun alles, um Ihnen den bestmöglichen Service für Ihren Mazda anzubieten. Das ist der Grund, warum unsere Techniker speziell ausgebildet werden, warum wir nur qualitativ hochwertige Teile einsetzen und warum wir auf jedes verwendete Teil Garantien gewähren. Das Ergebnis: höhere Zuverlässigkeit, mehr Sicherheit, maximaler Wiederverkaufswert – und Fahrspass pur.

3 Jahre Mazda Europe Service

Sorgenfreies Reisen dank Mazda Assistance, die schnell, zuverlässig und kompetent eingreift, wenn Ihr Mazda eine Panne hat, gestohlen wird oder in einen Unfall verwickelt ist.

Original Mazda Teile und Original Mazda Zubehör

Die einzigen Teile, die mit genauso viel Sorgfalt und Leidenschaft angefertigt werden wie Ihr Mazda selbst. Höchste Fertigungsqualität und speziell konzipiert für perfekte Passform und einwandfreie Funktion bei wettbewerbsfähigen Preisen. Natürlich gewähren wir auf diese Teile 12 Monate Garantie ab dem Tag des Einbaus.

Mazda Website, Newsletter und Kundenmagazin

Mazda Initiativen, um die Kommunikation und die freundschaftliche Beziehung zwischen uns und unseren geschätzten Kunden zu fördern.

Mazda Digital Service Record

Der Digitale Service-Nachweis (DSR) von Mazda bietet erhöhte Sicherheit gegen gefälschte Servicedokumente und Manipulationen am Tachometer und erleichtert die Aktualisierung der Servicedokumentation. Das in einer zentralen Datenbank gespeicherte DSR ersetzt das bisherige Wartungsheft und gewährleistet eine sichere, genaue und lückenlose Servicedokumentation für die gesamte Lebensdauer des Fahrzeugs.

Die Mazda-Boutique

Accessoires, Kleider und Ausstattungsgegenstände von Ihrem Automobilkonstrukteur bringen echtes Zoom-Zoom-Feeling in Ihren Alltag.



Mechanische Merkmale

Motoren:

- 1.3 MZR Benziner
 - 1349-cm³-Reihen-4-Zylinder, 16 Ventile, DOHC, vorne eingebaut, Leistung 55 kW (75 PS) bei 6000 U/min und 121 Nm bei 3500 U/min.
 - CO₂-Emission: 129 g/km (Euro-Norm 4).
- 1.3 MZR-HP Benziner
 - 1349-cm³-Reihen-4-Zylinder, 16 Ventile, DOHC, vorne eingebaut, Leistung 63 kW (86 PS) bei 6000 U/min und 122 Nm bei 3500 U/min.
 - CO₂-Emission: 129 g/km (Euro-Norm 4).
- 1.5 MZR Benziner
 - 1498-cm³-Reihen-4-Zylinder, 16 Ventile, DOHC, vorne eingebaut, Leistung 76 kW (103 PS) bei 6000 U/min und 137 Nm bei 4000 U/min.
 - CO₂-Emission: 140 g/km (Euro-Norm 4).

Getriebe:

- 5-Gang-Schaltgetriebe.

Karosserie:

- Hochfeste und verwindungssteife Ganzstahlkarosserie mit definierten Knautschzonen im Front- und Heckbereich und stabile Sicherheitszelle für die Insassen mit Seitenaufprallschutz in den Türen.
- Zusätzliches Rückhaltesystem (SRS) bestehend aus zentraler Steuereinheit und Aufprallsensoren, Gurtstraffern, Gurtkraftbegrenzern vorne und Frontairbags.
- Mazda Advanced Impact Distribution and Absorption System (MAIDAS) zum gezielten Schutz des Fahrgastraums bei einem Unfall.

Chassis und Fahrwerk:

- Vorn: Einzelradaufhängung mit MacPherson-Federbeinen, unteren Dreiecksquerlenkern und Torsionsstab.
- Hinten: Verbundlenker, Spiralfedern.

Bremssystem:

- Hydraulisches Zweikreis-Bremssystem mit Bremskraftverstärker, diagonal aufgeteilt.
- Antiblockiersystem (ABS) mit elektronischer Bremskraftverteilung (EBD) und Notfall-Bremsassistent (EBA).
- Dynamische Stabilitätskontrolle (DSC) und Traktionskontrolle (TCS) – ist als Bestandteil eines Options-Packs erhältlich.
- Vorne: belüftete Scheibenbremsen, Ø 258 mm.
- Hinten: Trommelbremsen, Ø 200 mm.
- Mechanische Handbremse mit Wirkung auf die Hinterräder.

Modelle

Modelle	Youngster/Confort	Exclusive	Sport
1.3 MZR (75 PS) 5-Gang-Schaltgetriebe	■	-	-
1.3 MZR (86 PS) 5-Gang-Schaltgetriebe	-	■	-
1.5 MZR (103 PS) 5-Gang-Schaltgetriebe	-	-	■

■ = verfügbar

Technische Daten

Motoren	1.3 MZR	1.3 MZR-HP	1.5 MZR
Hubraum (cm ³)	1349	1349	1498
Bohrung x Hub (mm)	74.0 x 78.4	74.0 x 78.4	78.0 x 78.4
Ventile pro Zylinder	4	4	4
Max. Leistung (kW [PS] / U/min)	55 (75) / 6000	63 (86) / 6000	76 (103) / 6000
Max. Drehmoment (Nm / U/min)	121 / 3500	122 / 3500	137 / 4000
Verdichtungsverhältnis	10.0:1	10.0:1	10.0:1

Getriebe

Typ	5-Gang manuell	5-Gang manuell	5-Gang manuell
Übersetzungsverhältnisse:			
1. Gang	3.416	3.416	3.416
2. Gang	1.842	1.842	1.842
3. Gang	1.290	1.290	1.290
4. Gang	0.972	0.972	0.972
5. Gang	0.775	0.775	0.775
Rückwärtsgang	3.214	3.214	3.214
Gesamtübersetzung	3.850	3.850	4.105

Lenkung

Lenkgetriebe	— Zahnstangenlenkung mit Servounterstützung —
Wendekreisradius (m)	4.9

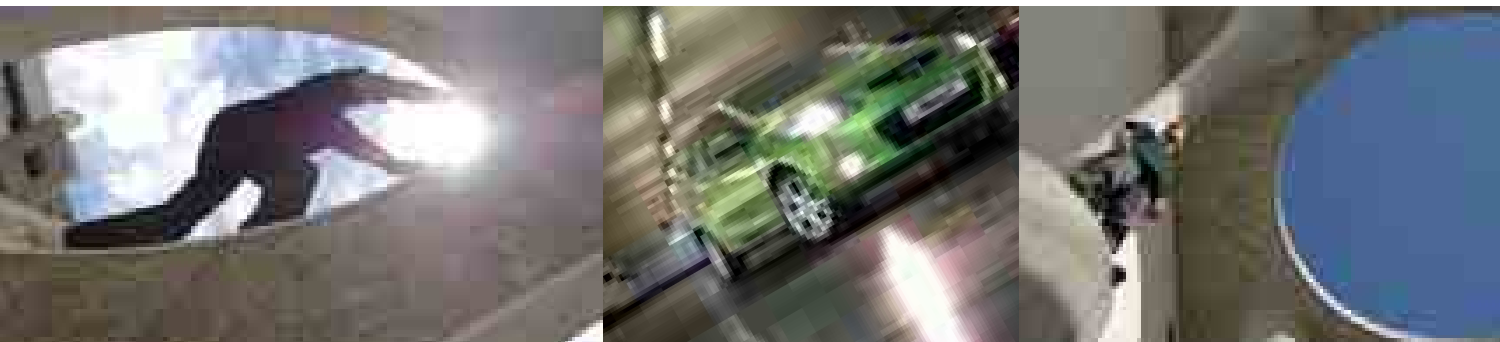
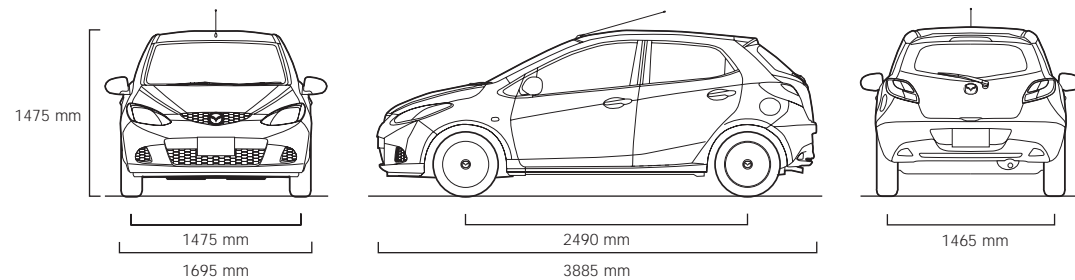
Fahrleistungen und Verbrauch

Beschleunigung (0–100 km/h in Sek.)	14	12.9	10.4
Höchstgeschwindigkeit (km/h)	168	172	188
Kraftstoffverbrauch ¹⁾ (l/100 km):	städtisch	6.9	7.6
	ausserstädtisch	4.6	4.9
	gesamt	5.4	5.9
CO ₂ -Emissionen ¹⁾ (g/km)	129	129	140
Emissionsklasse	Euro 4	Euro 4	Euro 4
Kraftstoff	Bleifrei 95		
Kraftstofftank-Inhalt (Liter)	43	43	43

¹⁾ Kraftstoffverbrauch und CO₂-Emissionen gemäss 1999/100/EC.

Technische Daten

Dimensionen und Gewichte	1.3 MZR	1.3 MZR-HP	1.5 MZR
Gesamtlänge ohne/mit Sport-Paket (mm)	3885 / 3895	3885 / 3895	3885 / 3895
Gesamtbreite (mm)	1695	1695	1695
Gesamthöhe (mm)	1475	1475	1475
Bodenfreiheit zwischen den Achsen, ungeladen (mm)	150	150	150
Spur (mm):			
vorne (14", 15" / 16")	1475 / 1465	1475 / 1465	1475 / 1465
hinten (14", 15" / 16")	1465 / 1455	1465 / 1455	1465 / 1455
Radstand (mm)	2490	2490	2490
Laderaumvolumen (VDA) (l):			
5-Sitz-Konfiguration bis unter Abdeckung	250	250	250
2-Sitz-Konfiguration bis Fensterkante	469	469	469
2-Sitz-Konfiguration bis Dach	787	787	787
Bremsen, Durchmesser (mm):			
Ø vorn: belüftete Scheibenbremsen	258	258	258
Ø hinten: Trommelbremsen	200	200	200
Zulässiges Gesamtgewicht (kg)	1480	1485	1485
Zulässige Achslast vorn/hinten (kg)	785 / 750	790 / 750	790 / 750
Max. Anhängelast (kg):			
ungebremst	500	500	500
gebremst (12% Gefälle)	900	900	900
Leergewicht (kg), inkl. Fahrer (75 kg)	1030	1030	1035
Maximale Dachladung (kg)	50	50	50



Ausstattung

Sicherheitsausstattung	Abbildung siehe Seite	Youngster	Confort	Exclusive	Sport
«Triple-H»-Karosseriestruktur mit Mazda Advanced Impact Distribution and Absorption System (MAIDAS) zum Schutz der Fahrzeuginsassen bei Kollisionen	10	●	●	●	●
Zusätzliches Rückhaltesystem (SRS) – zentrales Steuergerät mit Aufprallsensoren, Gurtstraffern, Gurtkraftbegrenzern und Frontairbags	15	●	●	●	●
Antiblockiersystem für alle Räder (4W-ABS) mit elektronischem Bremskraftverteiler (EBD) und Notfall-Bremsassistent (EBA)	14	●	●	●	●
Dynamische Stabilitätskontrolle (DSC) und Traktionskontrolle (TCS)	14	–	–	–	○ ^p
Doppelter Frontairbag	15	●	●	●	●
Seiten- und Vorhangairbags	15	–	●	●	●
Sicherheitsgurte:					
Vorn: 3-Punkt (ELR) mit Gurtstraffern und Gurtkraftbegrenzern	15	●	●	●	●
Hinten: 3x3-Punkt (ELR)		●	●	●	●
ISOFIX-Kindersitz-Befestigungspunkte		●	●	●	●
Kindersitze:	21	○ ^A	○ ^A	○ ^A	○ ^A
Wegfahrsperrung		●	●	●	●
Alarmanlage		○ ^A	○ ^A	○ ^A	○ ^A

Aussenausstattung

Reifen und Räder:		●	●	–	–
175/65 R14 Reifen auf 14"-Stahlfelgen mit Radkappen		●	●	–	–
175/65 R14 Reifen auf 14"-Leichtmetallfelgen, Design 43	18	○ ^A	○ ^A	○ ^A	○ ^A
185/55 R15 Reifen auf 15"-Leichtmetallfelgen	18	–	–	●	–
185/55 R15 Reifen auf 15"-Leichtmetallfelgen Design 44 + 118	19	○ ^A	○ ^A	○ ^A	○ ^A
195/45 R 16 Reifen auf 16"-Felgen	19	–	–	○ ^p	●
195/45 R 16 Reifen auf 16"-Leichtmetallfelgen Design 119 Silver/Design 45 Titanium	19	○ ^A	○ ^A	○ ^A	○ ^A
Notrad (aus Platzgründen)		●	●	●	●
Eibach-Tieferlegungssatz		○ ^A	○ ^A	○ ^A	○ ^A
Stossfänger:					
Karosseriefarbe, vorn und hinten		●	●	●	●
Eckschutz für Stossfänger vorn und hinten		○ ^A	○ ^A	○ ^A	○ ^A
Seitenschutzleisten		○ ^A	○ ^A	○ ^A	○ ^A
Ladekantenschutz	20	○ ^A	○ ^A	○ ^A	○ ^A
Türgriffe:					
Schwarz		●	●	–	–
Seitenblinker:					
Weiss		–	–	●	●
Auspuff-Aufsatz:	20	○ ^A	○ ^A	○ ^A	○ ^A
Scheibenwischer:					
Vorn und hinten mit Intervallschaltung und elektrischer Waschanlage		●	●	●	●
Halogenscheinwerfer		●	●	●	●
Manuelle Höhenverstellung		●	●	●	●
Einschaltautomatik für Scheinwerfer & Scheibenwischer vorne mit Regensensoren		–	–	○ ^p	○ ^p
Nebelscheinwerfer	17	○ ^A	○ ^A	○ ^p	●
Sportpaket (SAP)	19	–	–	–	●
Parksensor:					
Hinten	20	○ ^A	○ ^A	○ ^A	○ ^A
Vorn und hinten	20	○ ^A	○ ^A	○ ^A	○ ^A
Aussenspiegel:					
Elektrisch verstellbar, schwarz		●	●	–	–
Elektrisch verstell-, abklapp- und heizbar. Gehäuse in Karosseriefarbe	17	–	–	●	●
Dachgepäckträger:					
Neuer Thule Dachträger, abnehmbar, 100 kg, gemäss City-Crash-Sicherheitsnorm	21	○ ^A	○ ^A	○ ^A	○ ^A
Anhängerkupplung:					
Abnehmbar		○ ^A	○ ^A	○ ^A	○ ^A
Elektrosatz für Anhängerkupplung (7- oder 13-polig)		○ ^A	○ ^A	○ ^A	○ ^A
Metallic-/Mica-Lackierung	31	○	○	○	○

● = Standard, ○ = Option gegen Aufpreis, ○^p = Option, Bestandteil eines Pakets, ○^A = Zubehör gegen Aufpreis.

Ausstattung

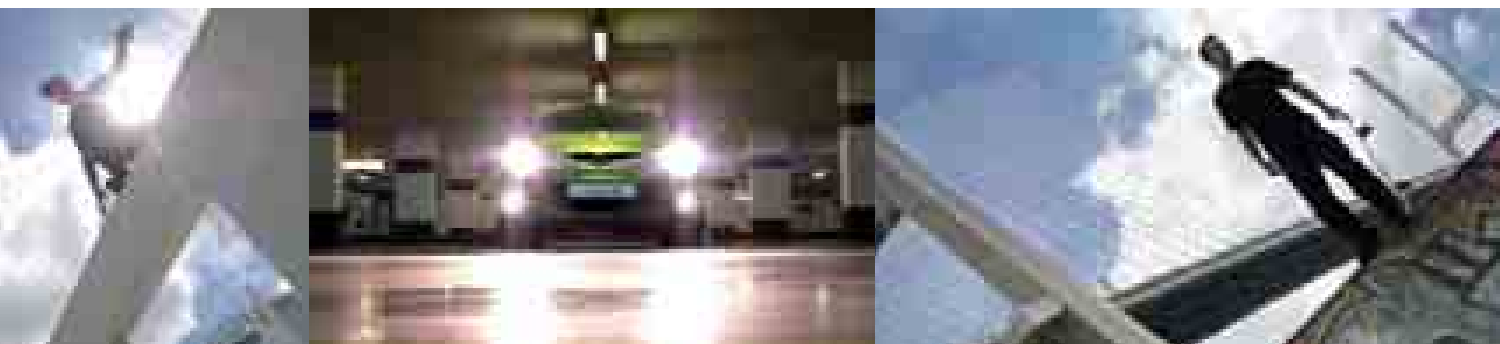
Komfort	Abbildung siehe Seite	Youngster	Confort	Exclusive	Sport
Zentralverriegelung (mit einklappbarem Schlüssel)	17	●	●	●	●
Elektrische Fensterheber:	Vorne, Bedienung auf Fahrerseite	–	●	●	●
	Hinten	–	–	○ ^p	●
Klimaanlage:	Manuell	–	○	●	–
	Automatisch	17	–	○ ^p	●
Tempomat	–	–	–	–	○ ^p
Fussmatten:	Teppichsatz «Standard»	○A	○A	○A	○A
	Teppichsatz «Luxury»	20	○A	○A	○A
	Gummimatten-Satz mit zwei Fixierpunkten	–	○A	○A	○A
Sonnenblenden:	Fahrerseite mit Dokumentenhalter	●	●	–	–
	Fahrerseite mit abgedecktem Spiegel und Dokumentenhalter	–	–	●	●
	Beifahrerseite mit Spiegel	–	–	●	●
Sonnenschutz:	Für Seitenfenster hinten, Rahmenmodell mit Montage-Kit	20	○A	○A	○A
	Für Heckfenster mit Montage-Kit	20	○A	○A	○A

● = Standard, ○ = Option gegen Aufpreis, ○^p = Option, Bestandteil eines Pakets, ○A = Zubehör gegen Aufpreis.

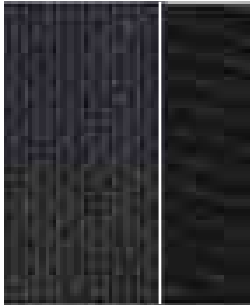
Ausstattung

Innenausstattung	Abbildung siehe Seite	Youngster	Confort	Exclusive	Sport
Vordersitze:	Fahrersitz höhenverstellbar mit höhenverstellbaren Kopfstützen	●	●	●	●
	Beheizbar	–	–	○ ^p	○ ^p
Rücksitze:	Rücksitzbank als Ganzes umklappbar	●	●	–	–
	60:40 geteilt umklappbare Rückenlehne	17	–	–	●
	Drei höhenverstellbare Kopfstützen	–	●	●	●
Armlehne:	Deckel in Schwarz/Silber	21	○A	○A	○A
Lenkrad:	Urethan, schwarz	●	●	–	–
	Schwarz, lederbezogen mit alufarbenen Einsätzen	–	–	●	●
Pedale:	Höhenverstellbar	●	●	●	●
	Aluminium	20	○A	○A	○A
Fussstützen:	Aluminium	20	○A	○A	○A
Schaltknäuf:	Schwarz, Kunststoff	●	●	–	–
	Schwarz, lederbezogen	–	–	●	–
	Aluminium, lederbezogen	–	–	–	●
	Schwarz, lederbezogen mit Silberdekor	20	○A	○A	○A
Türgriffe innen:	Vorn und hinten schwarz	●	●	●	●
Lüftungsdüsen Armaturenbrett:	Alufarbene Einsätzen	●	●	●	●
Lautsprechereinfassungen:	Vorne alufarben	○A	○A	●	●
Haltegriffe:	Vorn Beifahrerseite	●	●	●	●
Kleiderhaken:	Hinten Fahrerseite	●	●	●	●
Audiosysteme:	2 Lautsprecher	●	–	–	–
	Radio, CD-Player MP3 mit AUX-Anschluss, zwei Lautsprecher	–	●	–	–
	Radio, CD-Player MP3 mit AUX-Anschluss, vier Lautsprecher	–	–	●	–
	Radio, CD-Player MP3 mit AUX-Anschluss, sechs Lautsprecher	–	–	–	●
	Radio, 6-Fach-CD-Wechsler MP3 mit AUX-Anschluss, sechs Lautsprecher	21	–	–	○A
Audio-Bedienung am Lenkrad	–	–	●	●	
Mobiles Navigationssystem:	VDO/Garmin	21	○A	○A	○A
Bluetooth®-Freihand-Kit mit Sprachführung		21	○A	○A	○A
Instrumentenanzeige:	Weiss mit schwarzen Ziffern	●	●	●	●
	Armaturen mit silberner Einfassung	●	●	●	●
	Tourenzähler	●	●	●	●
	Bordcomputer mit Geschwindigkeitswarnung und Anzeige der Aussentemperatur	17	–	–	○ ^p
Warnleuchte für Sicherheitsgurte		●	●	●	●
Mittelkonsole mit Getränkehalter		●	●	●	●
Getränkehalter mit silberner Einfassung		○A	○A	●	●
Weitere Ablagemöglichkeiten:	Türtaschen mit Getränkehalter (Fahrer und Beifahrer)	●	●	●	●
	Handschuhfach mit Zeitungsablage (Beifahrer)	8	●	●	●
	Ablagefach unter Abdeckung	21	○A	○A	○A
Innenbeleuchtung:	Deckenleuchte	●	●	●	●
	Kofferraum	●	●	●	●
Kofferraum:	Gepäckwanne	○A	○A	○A	○A
	Gepäckhalter	○A	○A	○A	○A

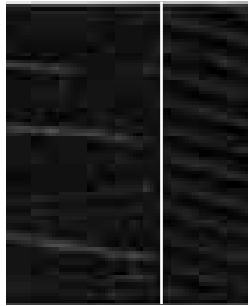
● = Standard, ○ = Option gegen Aufpreis, ○^p = Option, Bestandteil eines Pakets, ○A = Zubehör gegen Aufpreis.



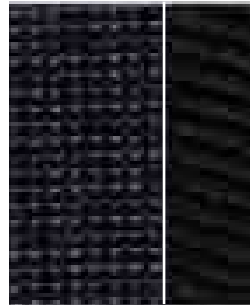
Farben und Sitzbezüge



Schwarz (DH8)



Schwarz (DH9)



Schwarz (DJ1)

Modelle

	Youngster/ Confort	Exclusive	Sport
Farbe der textilen Sitzbezüge	Schwarz (DH8)	Schwarz (DH9)	Schwarz (DJ1)

Karosseriefarben

Arctic White	(A4D)	■	■	■
Brilliant Black	(A3F)	■	■	■
True Red	(A4A)	■	■	■

Karosseriefarben Metallic

Aurora Blue Mica	(34J)	■	■	■
Crystal White Pearl Mica	(34K)	■	■	■
Golden Red Mica	(36B)	■	■	■
Golden Yellow Metallic	(35Y)	■	■	■
Icy Blue Metallic	(33Y)	■	■	■
Metropolitan Grey Mica	(36C)	■	■	■
Radiant Ebony Mica	(28W)	■	■	■
Spirited Green Metallic	(36A)	■	■	■
Sunlight Silver Metallic	(22V)	■	■	■

■ = verfügbar.